

Департамент архитектуры, градостроительства и
регулирования земельных отношений города
Екатеринбурга
Решение о согласовании № _____
от " ____ " _____ года

(подпись)

ПАСПОРТ ФАСАДОВ



Адрес здания, строения, сооружения: г.Екатеринбург, пер.Замятина, д.24
Год постройки: 2019
Автор архитектурного проекта: АО "Корпорация "Атомстройкомплекс"
Директор _____ Минкин О.Ш.
м.п. ГИП _____ Прибыткова Д.В.
ГАП _____ Проданчук Т. А.

Лицо, ответственное за эксплуатацию:

Паспорт фасадов составлен по состоянию
на " ____ " _____ г.
Актуализирован " ____ " _____ г.

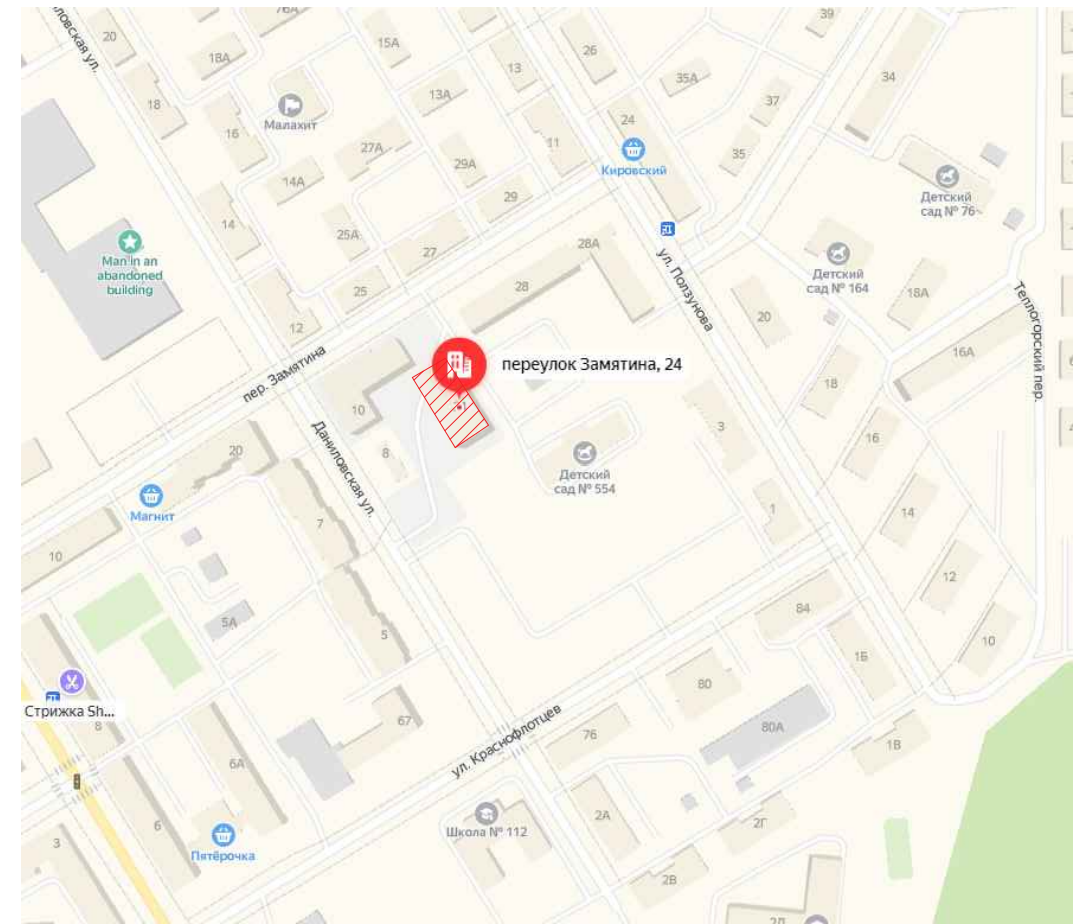
Примечание!

Разработка паспорта фасадов здания осуществляется в соответствии с требованиями "Положение о порядке предоставления решения о согласовании архитектурно-градостроительного облика существующего здания, строения, сооружения, расположенного на территории муниципального образования "город Екатеринбург" утвержденными Постановлением Администрации города Екатеринбурга от 09.11.2015 №3198.

СОДЕРЖАНИЕ АЛЬБОМА

Номер	Наименование	Примечание
1	Содержание альбома. Ситуационный план.	
2	Материалы фотофиксации существующего состояния фасадов. Фасад 1 с ул. Даниловская.	
3	Материалы фотофиксации существующего состояния фасадов. Фасад 2 с пер. Замятина.	
4	Материалы фотофиксации существующего состояния фасадов. Фасад 3 с ул. Ползунова.	
5	Материалы фотофиксации существующего состояния фасадов. Фасад 4 с ул. Краснофлотцев.	
6	Схема разверток фасадов с обозначением фасадных конструкций и применяемых отделочных материалов. Фасад 1 с ул. Даниловская.	
7	Схема разверток фасадов с обозначением фасадных конструкций и применяемых отделочных материалов. Фасад 2 с пер. Замятина.	
8	Схема разверток фасадов с обозначением фасадных конструкций и применяемых отделочных материалов. Фасад 3 с ул. Ползунова.	
9	Схема разверток фасадов с обозначением фасадных конструкций и применяемых отделочных материалов. Фасад 4 с ул. Краснофлотцев.	
10	Колористическое решение фасадов (схемы с указанием цветов по колеровочной палитре). Фасад 1 с ул. Даниловская.	
11	Колористическое решение фасадов (схемы с указанием цветов по колеровочной палитре). Фасад 2 с пер. Замятина. Фасад 4 с ул. Краснофлотцев.	
12	Колористическое решение фасадов (схемы с указанием цветов по колеровочной палитре). Фасад 3 с ул. Ползунова.	
13	Схема архитектурно-художественной подсветки с указанием типов осветительных приборов. Фасад 1 с ул. Даниловская. Фасад 2 с пер. Замятина	
14	Схема архитектурно-художественной подсветки с указанием типов осветительных приборов. Фасад 3 с ул. Ползунова. Фасад 4 с ул. Краснофлотцев.	
15	Схема размещения дополнительного оборудования, дополнительных элементов и устройств. Фрагмент фасада с ул. Даниловская.	
16	Схема размещения дополнительного оборудования, дополнительных элементов и устройств. Фрагменты фасадов с ул. Ползунова, пер. Замятина, ул. Краснофлотцев	
17	Перечень дополнительного оборудования, дополнительных элементов и устройств.	
18	Лист регистрации изменений.	

СИТУАЦИОННЫЙ ПЛАН



Здание по адресу: г.Екатеринбург, пер. Замятина, д.24

ПОЯСНИТЕЛЬНАЯ ЗАПИСКА

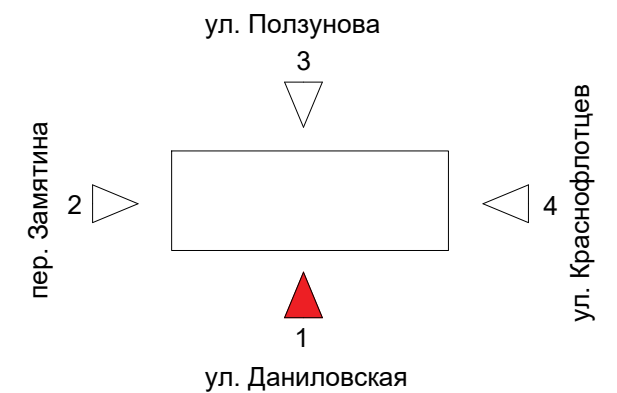
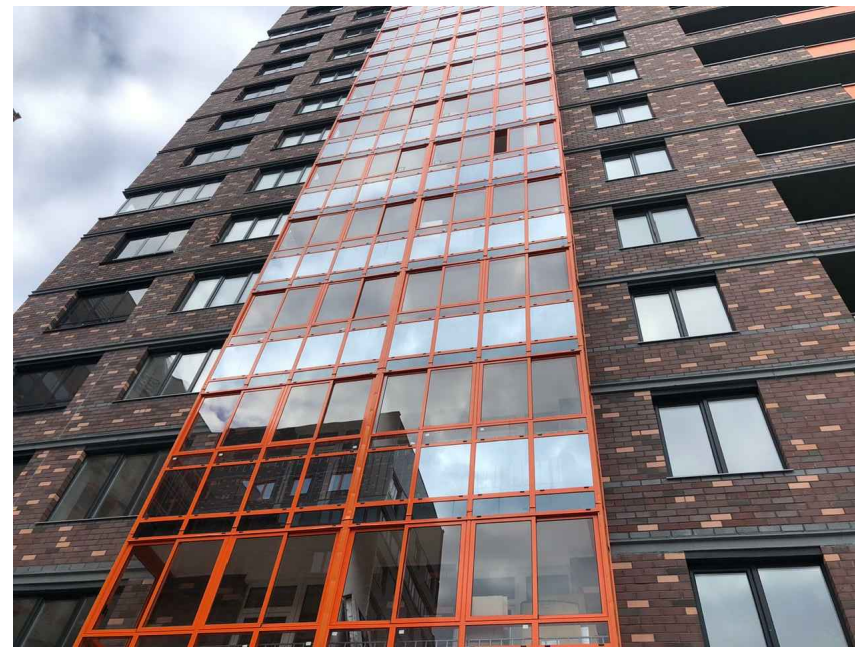
Паспорт фасадов зданий по адресу: пер. Замятина, д. 24, в Орджоникидзевском районе г. Екатеринбурга разработан в соответствии с «Положением о порядке предоставления решения о согласовании архитектурно-градостроительного облика существующего здания, строения, сооружения», утвержденным Администрацией города Екатеринбурга от 09.11.2015, № 3198.

Цветовое решение фасадов принято с учетом особенности окружающей застройки и сохранением архитектурно-градостроительного облика здания.

Принятые в паспорте фасадов решения, соответствуют требованиям экологических, санитарно-гигиенических, противопожарных, и других норм, действующих на территории Российской Федерации и обеспечивают безопасную для жизни и здоровья людей эксплуатацию объекта.

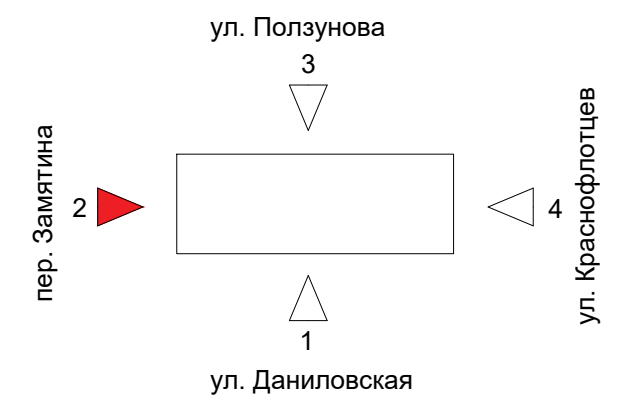
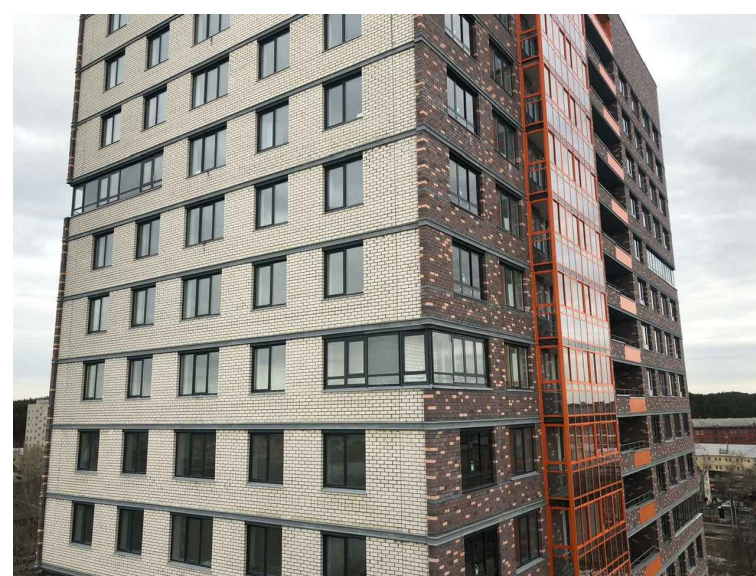
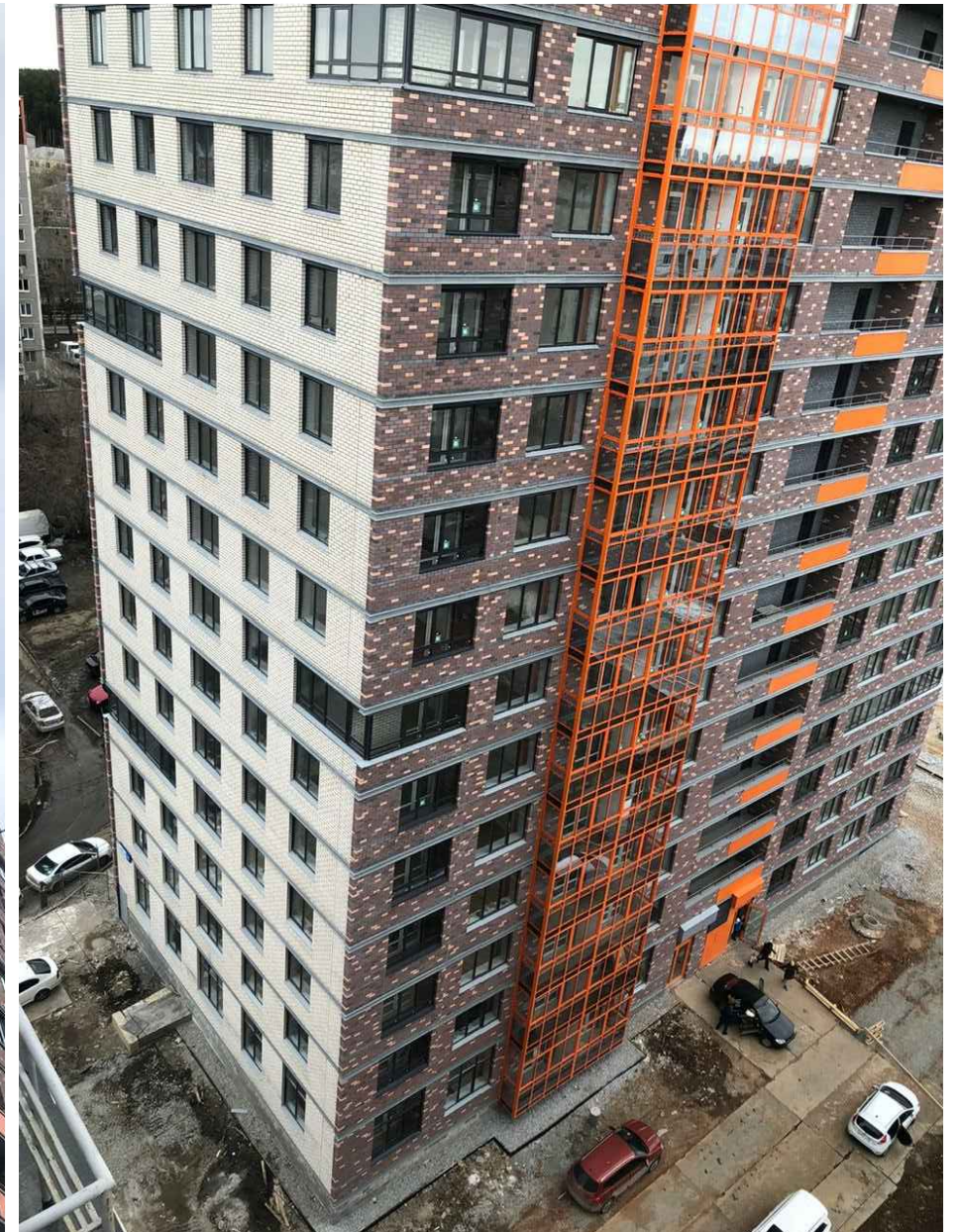
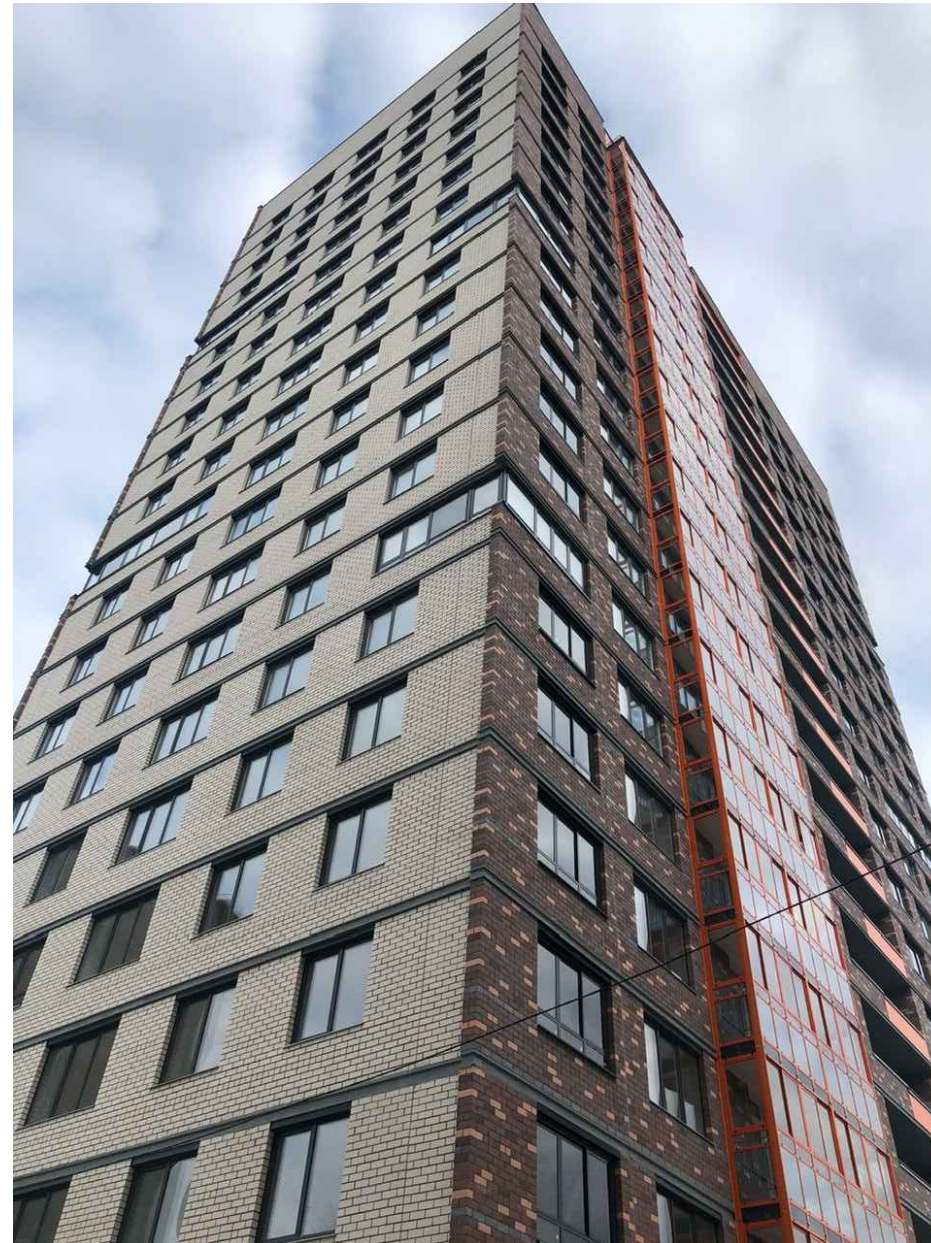
Проектные решения вывесок должны быть выполнены в соответствии с Постановлением Администрации города Екатеринбурга от 02.12.2015 № 3517 «Требования к содержанию отдельных конструктивных элементов фасадов, к дополнительному оборудованию, дополнительным элементам и устройствам, размещаемым на фасадах зданий, строений, сооружений». Данные требования также отражены в графическом приложении к указанному Постановлению «Методические рекомендации к содержанию отдельных конструктивных элементов фасадов, к дополнительному оборудованию, дополнительным элементам и устройствам, размещаемым на фасадах зданий, строений, сооружений».

АПУ.044-02-ПФ					
Паспорт фасадов жилого дома по адресу: Свердловская обл., г.Екатеринбург, пер. Замятина, д.24					
Изм.	Кол.уч	Лист	Недок	Подпись	Дата
Общие данные				Стадия	Лист
				1	18
ГИП Прибыtkова				Содержание альбома. Ситуационный план. Пояснительная записка.	
Разраб. Парфенов					
Составил Ключкина					
АО КОРПОРАЦИЯ АТОМСТРОЙКОМПЛЕКС					



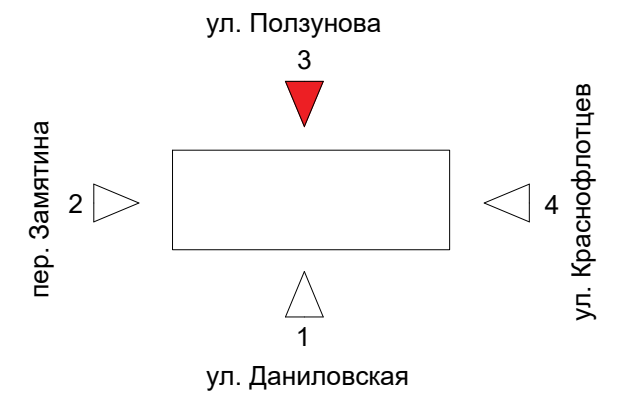
Изм.	Кол.уч	Лист	№ док.	Подп.	Дата

Материалы фотофиксации существующего состояния фасадов



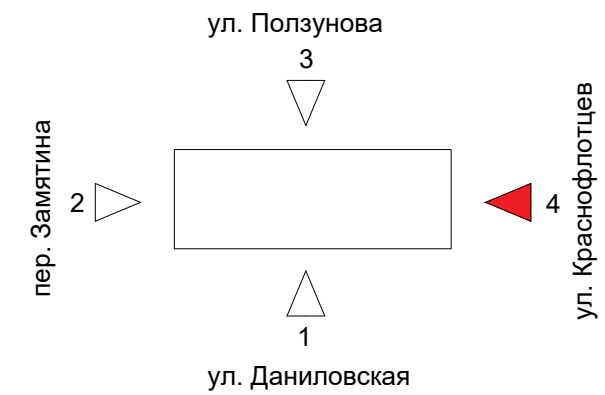
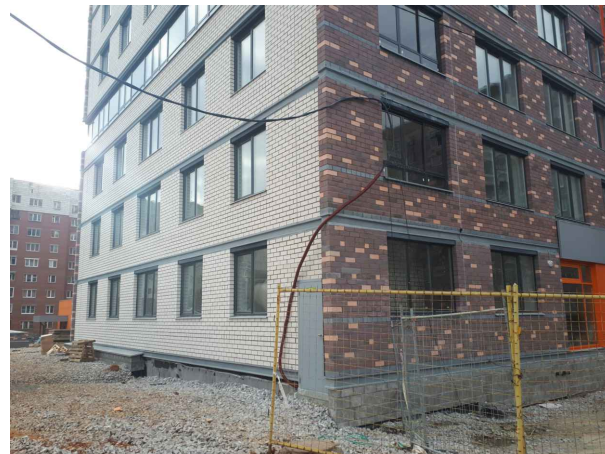
Изм.	Кол.уч	Лист	№ док.	Подп.	Дата

Материалы фотофиксации существующего состояния фасадов



Изм.	Кол.уч	Лист	№ док.	Подп.	Дата

Материалы фотофиксации существующего состояния фасадов



Изм.	Кол.уч	Лист	№ док.	Подп.	Дата

Материалы фотофиксации существующего состояния фасадов

СХЕМА РАЗВЕРТОК ФАСАДОВ С ОБОЗНАЧЕНИЕМ ФАСАДНЫХ КОНСТРУКЦИЙ И ОТДЕЛОЧНЫХ МАТЕРИАЛОВ ФАСАД №1 С УЛ. ДАНИЛОВСКАЯ

АПУ.044-02-ПФ

Поле стены
Декоративная штукатурка
Ограждения по кровле
Окраска атмосферостойкой эмалью

Отлив
Оцинкованная сталь с
полимерным покрытием

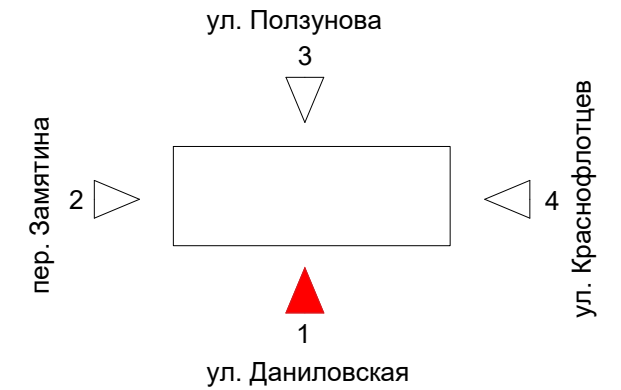
Окно ПВХ

Балкон (нижняя часть)
Холодная витражная система,
Алюминиевый профиль,
стекло, тонированное пленкой

Балкон (верхняя часть)
Холодная витражная система
Алюминиевый профиль, стекло

Ленточное остекление
Холодная витражная система,
Алюминиевый профиль,
стемалит

Цоколь
Облицовка плиткой "Берит"



Торцевая доска
Окраска акриловой фасадной краской

Поле стены
Кирпичная кладка

Поле стены
Кирпичная кладка
техника "Меланж"

Ленточное остекление
Теплая витражная система,
Алюминиевый профиль,
стекло

Поле стены
Декоративные металлические панели

Поле стены
Кирпичная кладка

Перемычки над окнами
Штукатурка минплиты по стеклосетке
декоративной штукатуркой

Дверной витражный блок
Алюминиевый профиль, стекло

5 м 0 5 м 10 м

Изм.	Кол.уч	Лист	№ док.	Подп.	Дата

Схема разверток фасадов с обозначением фасадных конструкций и отделочных материалов

Лист

6

СХЕМА РАЗВЕРТОК ФАСАДОВ С ОБОЗНАЧЕНИЕМ ФАСАДНЫХ КОНСТРУКЦИЙ И ОТДЕЛОЧНЫХ МАТЕРИАЛОВ
 ФАСАД №2 С ПЕР. ЗАМЯТИНА

АПУ.044-02-ПФ

Поле стены
 Декоративная штукатурка

Ограждения
 Окраска атмосферостойкой эмалью

Отлив
 Оцинкованная сталь с
 полимерным покрытием

Окно ПВХ

Балкон (нижняя часть)
 Холодная витражная система,
 Алюминиевый профиль,
 стекло, тонированное пленкой

Балкон (верхняя часть)
 Холодная витражная система
 Алюминиевый профиль, стекло

Ленточное остекление
 Холодная витражная система,
 Алюминиевый профиль,
 стемалит

Металлическая дверь,
 окраска эмалью



Торцевая доска
 Окраска акриловой фасадной краской

Поле стены
 Кирпичная кладка

Поле стены
 Кирпичная кладка
 техника "Меланж"

Ленточное остекление
 Теплая витражная система,
 Алюминиевый профиль,
 стекло

Поле стены
 Кирпичная кладка

Перемычки над окнами
 Штукатурка минплиты по стеклосетке
 декоративной штукатуркой

Цоколь
 Облицовка плиткой "Берит"

пер. Замятина



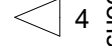
ул. Ползунова

3



ул. Даниловская

1



ул. Краснофлотцев

4

5 м 0 5 м 10 м

Изм.	Кол.уч	Лист	№ док.	Подп.	Дата

Схема разверток фасадов с обозначением фасадных конструкций и отделочных материалов

Лист

7

СХЕМА РАЗВЕРТОК ФАСАДОВ С ОБОЗНАЧЕНИЕМ ФАСАДНЫХ КОНСТРУКЦИЙ И ОТДЕЛОЧНЫХ МАТЕРИАЛОВ ФАСАД №3 С УЛ. ПОЛЗУНОВА

АПУ.044-02-ПФ

Поле стены
Декоративная штукатурка
Ограждения по кровле
Окраска атмосферостойкой эмалью

Отлив
Оцинкованная сталь с
полимерным покрытием

Балкон (нижняя часть)
Холодная витражная система,
Алюминиевый профиль,
стекло, тонированное пленкой

Балкон (верхняя часть)
Холодная витражная система
Алюминиевый профиль, стекло

Окно ПВХ

Ленточное остекление
Холодная витражная система,
Алюминиевый профиль,
стемалит

Поле стены
Декоративные металлические панели
Цоколь
Облицовка плиткой "Берит"



Торцевая доска
Окраска акриловой фасадной краской

Поле стены
Кирпичная кладка

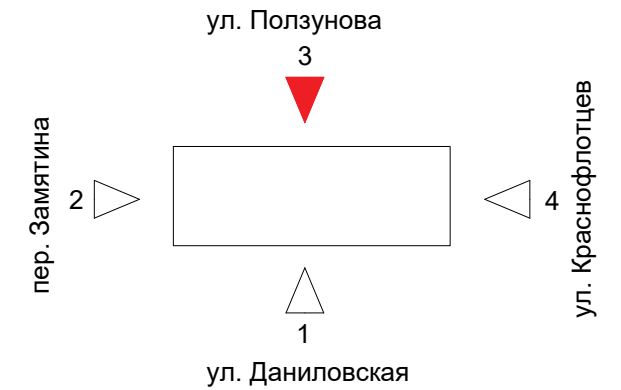
Поле стены
Кирпичная кладка
техника "Меланж"

Ленточное остекление
Теплая витражная система,
Алюминиевый профиль,
стекло

Поле стены
Кирпичная кладка
техника "Меланж"

Перекрышки над окнами
Штукатурка минплиты по стеклосетке
декоративной штукатуркой

Дверной витражный блок
Алюминиевый профиль, стекло



5 м 0 5 м 10 м

Изм.	Кол.уч	Лист	№ док.	Подп.	Дата

Схема разверток фасадов с обозначением фасадных конструкций и отделочных материалов

Лист

8

СХЕМА РАЗВЕРТОК ФАСАДОВ С ОБОЗНАЧЕНИЕМ ФАСАДНЫХ КОНСТРУКЦИЙ И ОТДЕЛОЧНЫХ МАТЕРИАЛОВ ФАСАД №4 С УЛ. КРАСНОФЛОТЦЕВ

АПУ.044-02-ПФ

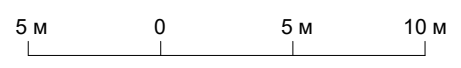
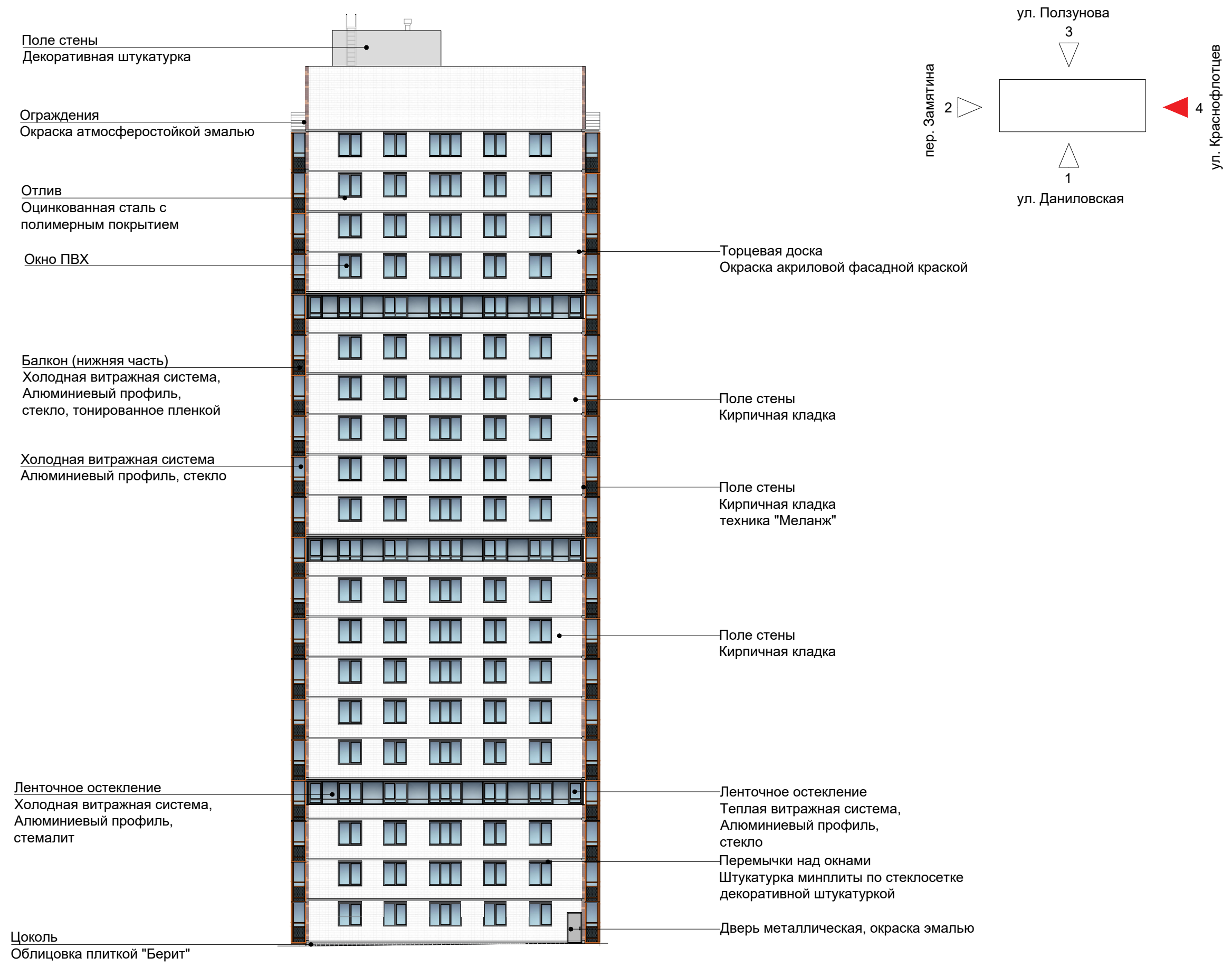
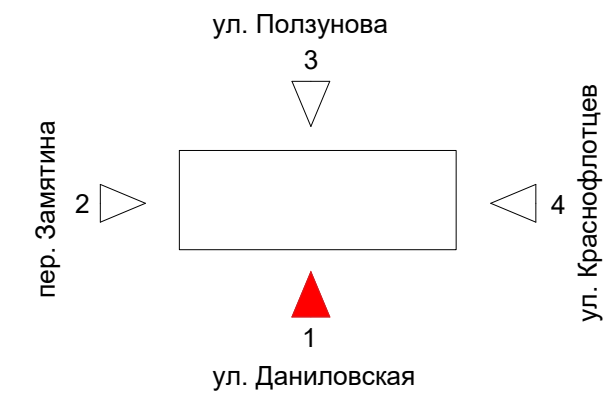
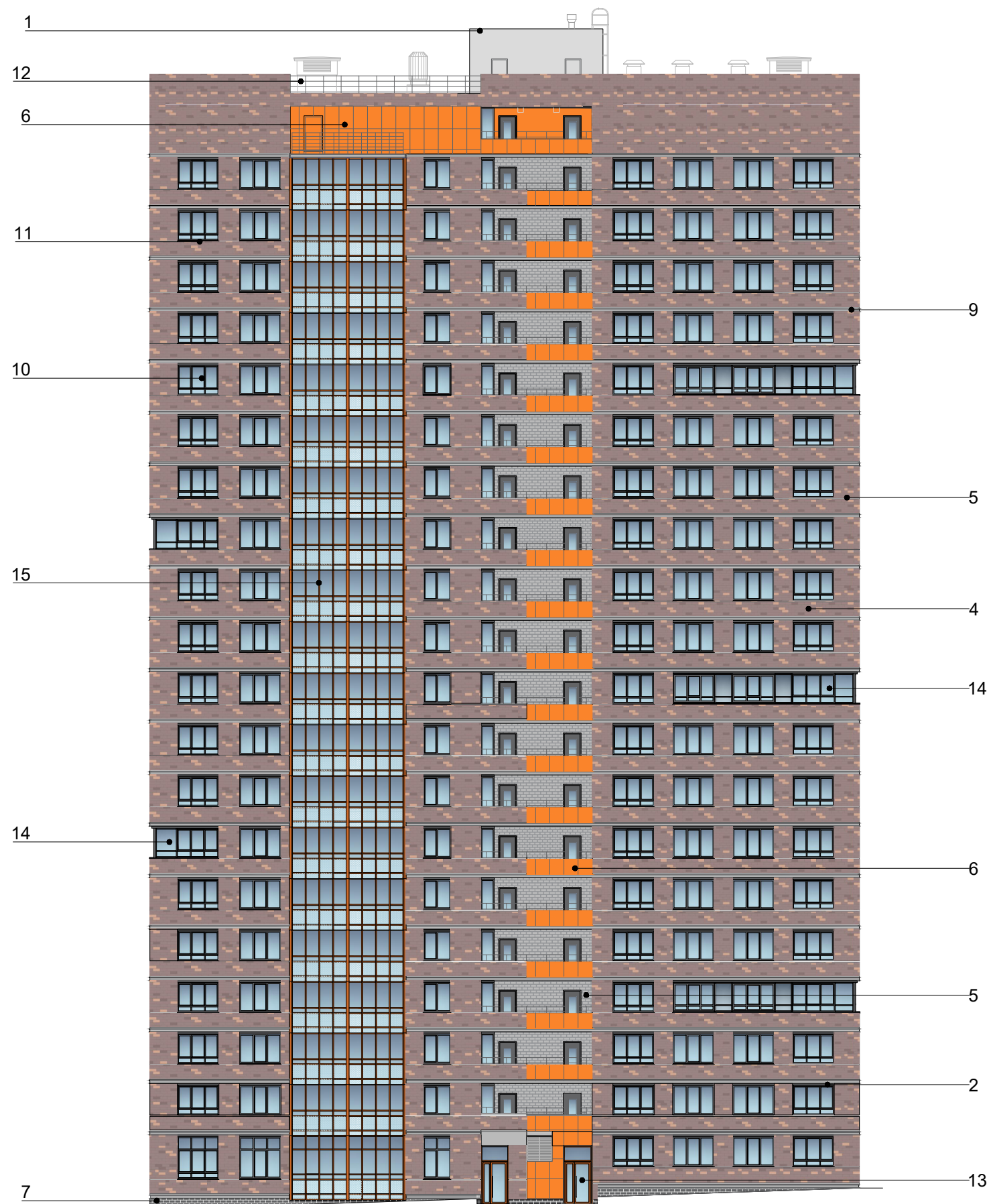


Схема разверток фасадов с обозначением фасадных конструкций и отделочных материалов						Лист
						9
Изм.	Кол.уч	Лист	№ док.	Подп.	Дата	

КОЛОРИСТИЧЕСКОЕ РЕШЕНИЕ ФАСАДОВ (СХЕМЫ С УКАЗАНИЕМ ЦВЕТОВ ПО КОЛЕРОВОЧНОЙ ПАЛИТРЕ)
 ФАСАД №1 С УЛ. ДАНИЛОВСКАЯ

АПУ.044-02-ПФ



ВЕДОМОСТЬ ОТДЕЛОЧНЫХ МАТЕРИАЛОВ

Номер	Элемент фасада	Эталон цвета	Вид отделки, материал	Индекс по цветовой палитре: RAL, CAPAROL 3D-System Plus
1	Поле стены		Декоративная штукатурка фирмы "CAPAROL"	Jade 10 (серый)
2	Перемычка над окнами из мин.плиты		Декоративная штукатурка фирмы "CAPAROL"	Granit 15
3	Поле стены		Лицевой кирпич производства Каменск-Уральского завода "Si Mat"	цвет - белый (по образцу)
4	Поле стены		Лицевой кирпич производства Каменск-Уральского завода "Si Mat". Тип кладки "Меланж"	цвет - серый, персик, гор. шоколад, слива
5	Поле стены		Лицевой кирпич производства Каменск-Уральского завода "Si Mat"	цвет - серый
6	Поле стены		Металлические панели с полимерным покрытием	RAL 2003
7	Поле стены		Металлические панели с полимерным покрытием	RAL 7040
8	Цоколь		Облицовка плиткой производства завода "Берит"	RAL 7046
9	Торцеобразовательная доска		Фасадная краска фирмы "CAPAROL"	Arctis 10
10	Окна ПВХ		ПВХ профиль, стеклопакет	RAL 7024
11	Отливы		Оцинкованная сталь с полимерным покрытием	RAL 7040
12	Ограждения по кровле		Окраска атмосферостойкой эмалью	цвет - серый (по образцу)
13	Витраж, теплая система		Алюминиевый профиль	RAL 2003
14	Ленточное остекление, комбинированная система		Ленточное остекл.(строечно-ригельная система); алюмин. профиль,стекло,стемалит	RAL 7024
15	Балкон, витраж, холодная система		Алюминиевый профиль	RAL 2003, Stopsol Phoenix Grey (зеркалом вовнутрь)
16	Дверь металлическая		Окраска эмалью	RAL 7040

5 м 0 5 м 10 м

Изм.	Кол.уч	Лист	№ док.	Подп.	Дата
------	--------	------	--------	-------	------

Колористическое решение фасадов
 (схемы с указанием цветов по колеровочной палитре)

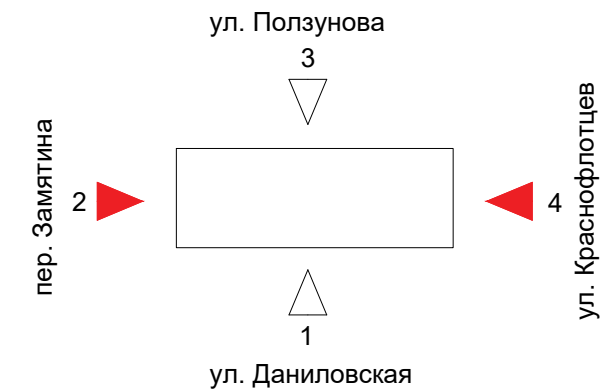
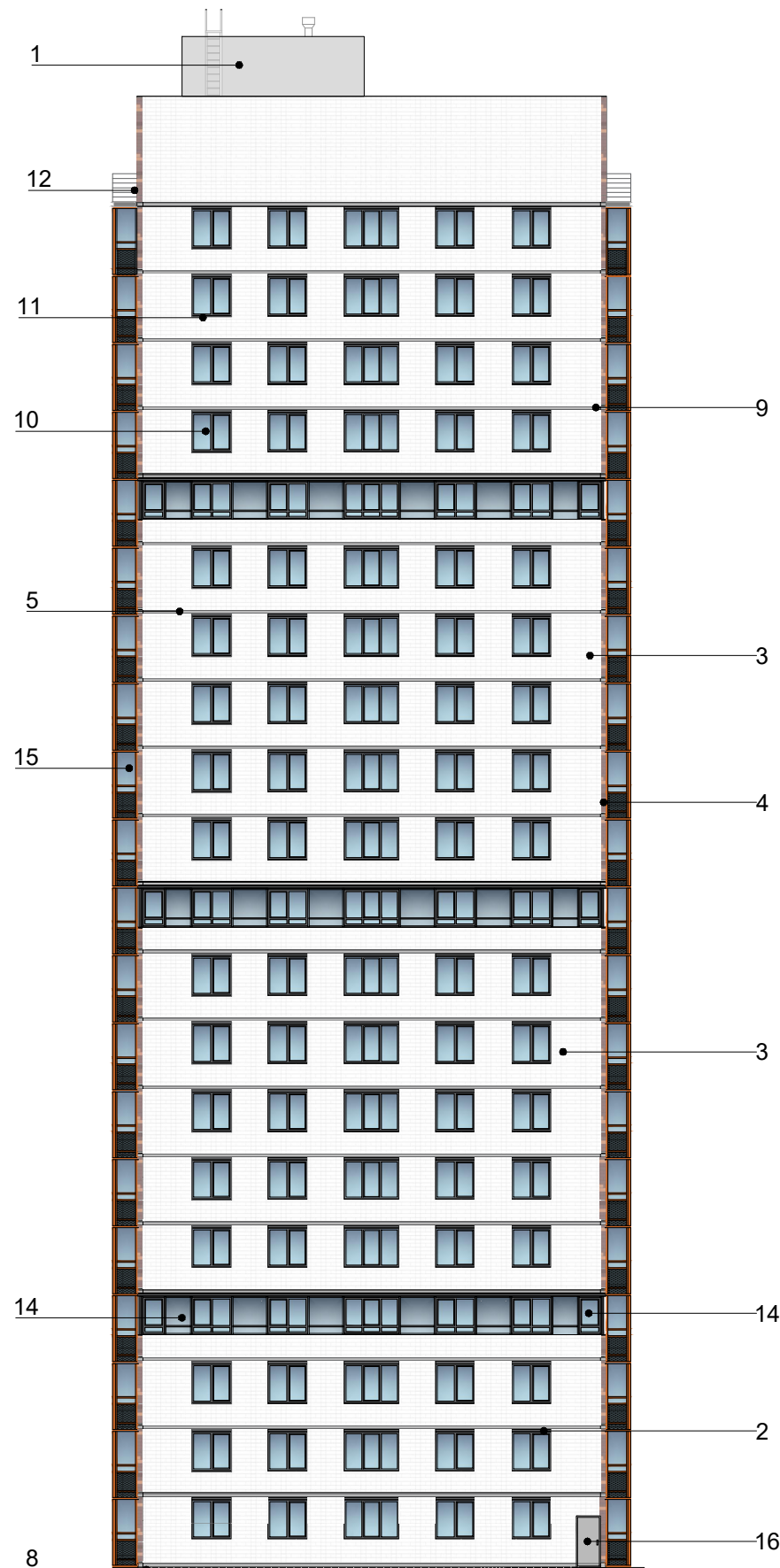
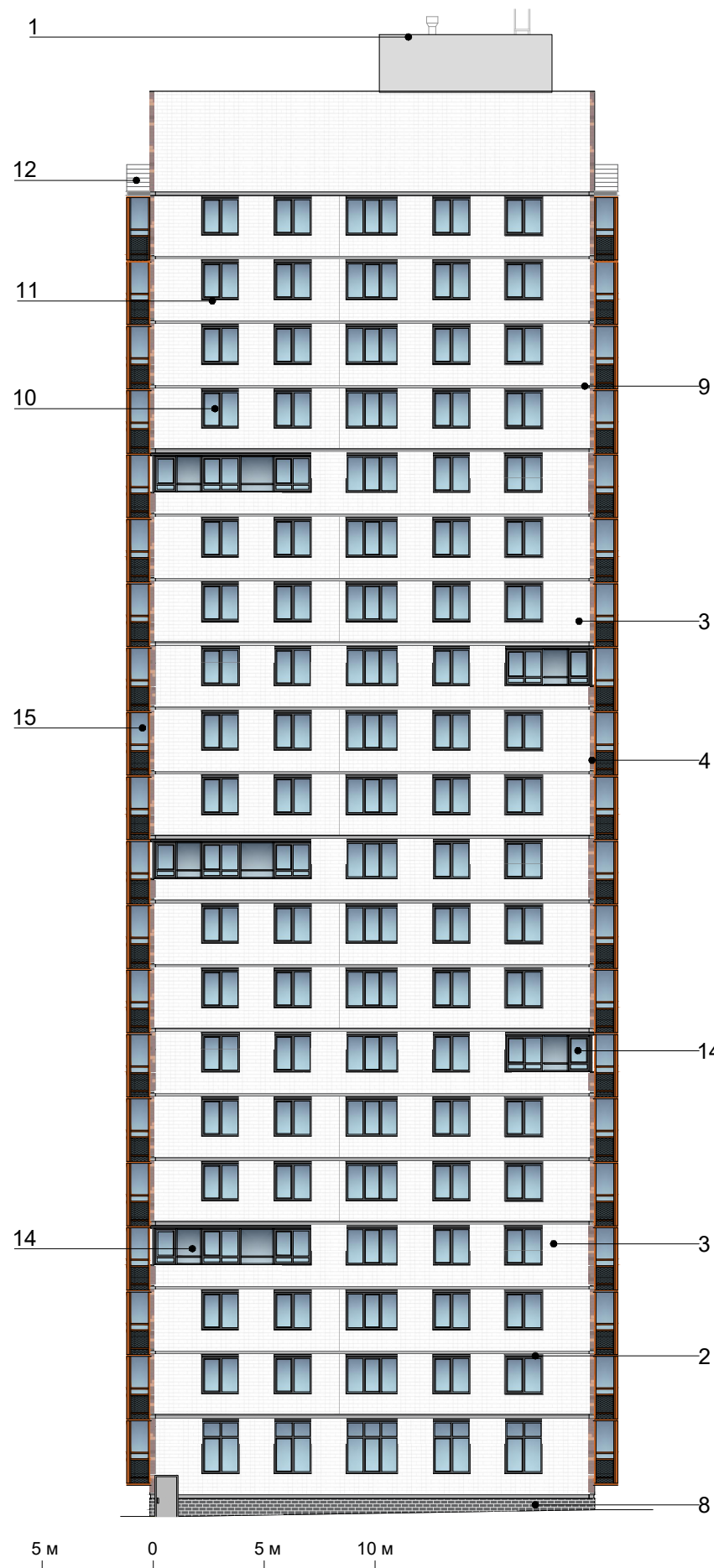
Лист
 10

КОЛОРИСТИЧЕСКОЕ РЕШЕНИЕ ФАСАДОВ (СХЕМЫ С УКАЗАНИЕМ ЦВЕТОВ ПО КОЛЕРОВОЧНОЙ ПАЛИТРЕ)
 ФАСАД №2 С ПЕР. ЗАМЯТИНА, ФАСАД №4 С УЛ. КРАСНОФЛОТЦЕВ

АПУ.044-02-ПФ

ФАСАД 2

ФАСАД 4



ВЕДОМОСТЬ ОТДЕЛОЧНЫХ МАТЕРИАЛОВ

Номер	Элемент фасада	Эталон цвета	Вид отделки, материал	Индекс по цветовой палитре: RAL, CAPAROL 3D-System Plus
1	Поле стены	[Color swatch]	Декоративная штукатурка фирмы "CAPAROL"	Jade 10 (серый)
2	Перемычка над окнами из мин.плиты	[Color swatch]	Декоративная штукатурка фирмы "CAPAROL"	Granit 15
3	Поле стены	[Color swatch]	Лицевой кирпич производства Каменск-Уральского завода "Si Mat"	цвет - белый (по образцу)
4	Поле стены	[Color swatch]	Лицевой кирпич производства Каменск-Уральского завода "Si Mat". Тип кладки "Меланж"	цвет - серый, персик, гор. шоколад, слива
5	Поле стены	[Color swatch]	Лицевой кирпич производства Каменск-Уральского завода "Si Mat"	цвет - серый
6	Поле стены	[Color swatch]	Металлические панели с полимерным покрытием	RAL 2003
7	Поле стены	[Color swatch]	Металлические панели с полимерным покрытием	RAL 7040
8	Цоколь	[Color swatch]	Облицовка плиткой производства завода "Берит"	RAL 7046
9	Торцеобразовательная доска	[Color swatch]	Фасадная краска фирмы "CAPAROL"	Arctis 10
10	Окна ПВХ	[Color swatch]	ПВХ профиль, стеклопакет	RAL 7024
11	Отливы	[Color swatch]	Оцинкованная сталь с полимерным покрытием	RAL 7040
12	Ограждения по кровле	[Color swatch]	Окраска атмосферостойкой эмалью	цвет - серый (по образцу)
13	Витраж, теплая система	[Color swatch]	Алюминиевый профиль	RAL 2003
14	Ленточное остекление, комбинированная система	[Color swatch]	Ленточное остекл.(строено-ригельная система); алюмин. профиль,стекло,стемалит	RAL 7024
15	Балкон, витраж, холодная система	[Color swatch]	Алюминиевый профиль	RAL 2003, Stopsol Phoenix Grey (зеркалом вовнутрь)
16	Дверь металлическая	[Color swatch]	Окраска эмалью	RAL 7040

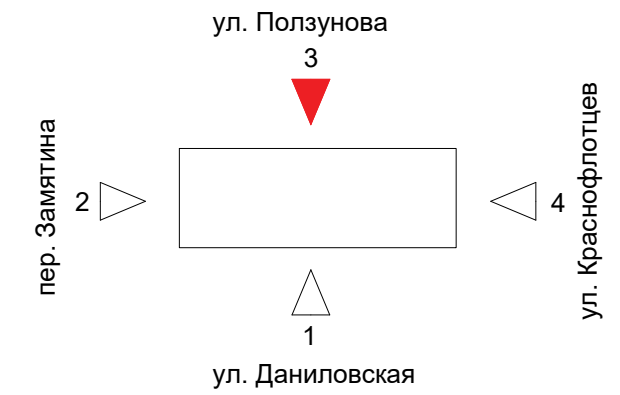
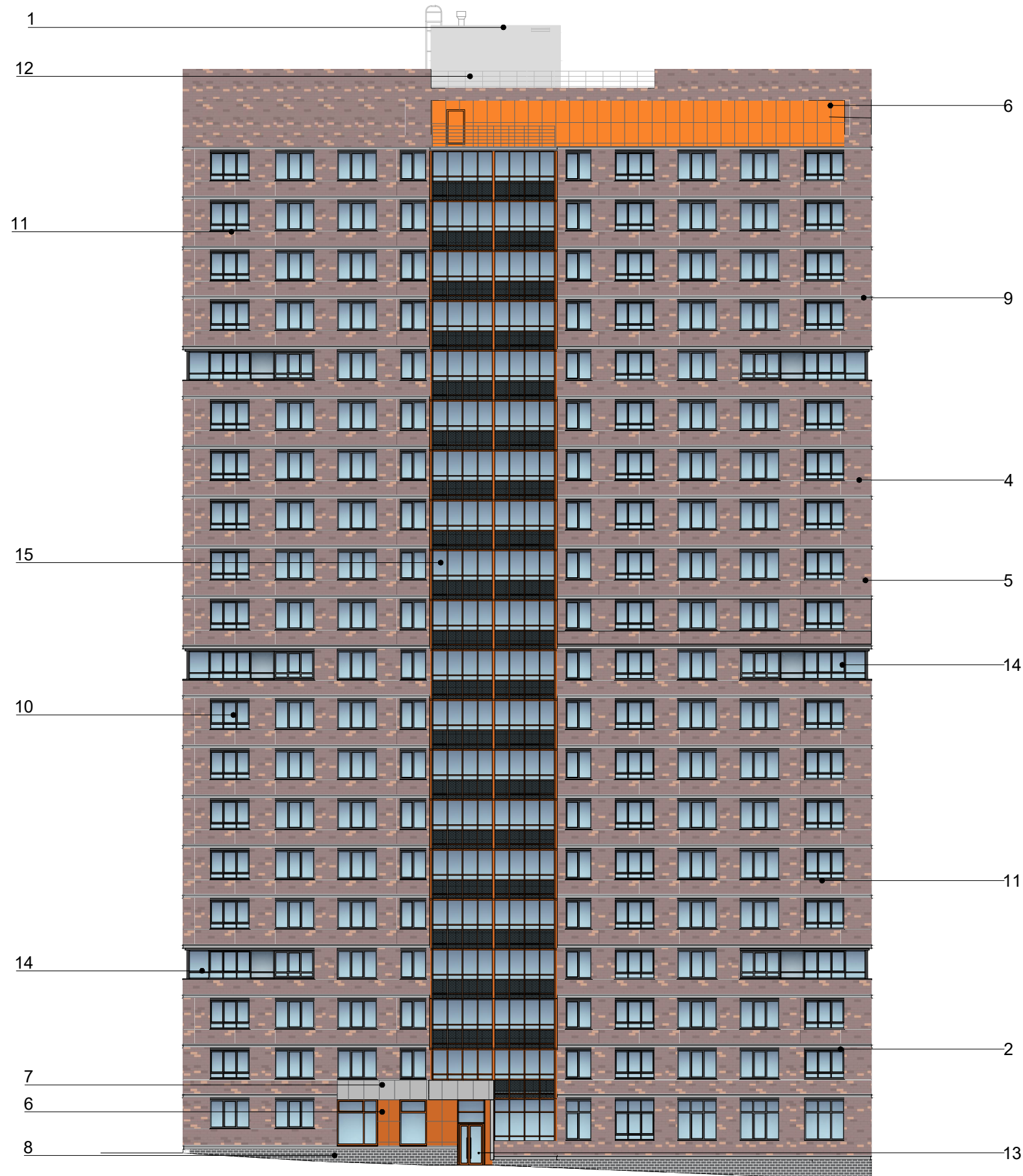
Изм.	Кол.уч	Лист	№ док.	Подп.	Дата

Колористическое решение фасадов
(схемы с указанием цветов по колеровочной палитре)

Лист
11

КОЛОРИСТИЧЕСКОЕ РЕШЕНИЕ ФАСАДОВ (СХЕМЫ С УКАЗАНИЕМ ЦВЕТОВ ПО КОЛЕРОВОЧНОЙ ПАЛИТРЕ) ФАСАД №3 С УЛ. ПОЛЗУНОВА

АПУ.044-02-ПФ



ВЕДОМОСТЬ ОТДЕЛОЧНЫХ МАТЕРИАЛОВ

Номер	Элемент фасада	Эталон цвета	Вид отделки, материал	Индекс по цветовой палитре: RAL, CAPAROL 3D-System Plus
1	Поле стены	[Color swatch]	Декоративная штукатурка фирмы "CAPAROL"	Jade 10 (серый)
2	Перемычка над окнами из мин.плиты	[Color swatch]	Декоративная штукатурка фирмы "CAPAROL"	Granit 15
3	Поле стены	[Color swatch]	Лицевой кирпич производства Каменск-Уральского завода "Si Mat"	цвет - белый (по образцу)
4	Поле стены	[Color swatch]	Лицевой кирпич производства Каменск-Уральского завода "Si Mat". Тип кладки "Меланж"	цвет - серый, персик, гор. шоколад, слива
5	Поле стены	[Color swatch]	Лицевой кирпич производства Каменск-Уральского завода "Si Mat"	цвет - серый
6	Поле стены	[Color swatch]	Металлические панели с полимерным покрытием	RAL 2003
7	Поле стены	[Color swatch]	Металлические панели с полимерным покрытием	RAL 7040
8	Цоколь	[Color swatch]	Облицовка плиткой производства завода "Берит"	RAL 7046
9	Торцеобразовательная доска	[Color swatch]	Фасадная краска фирмы "CAPAROL"	Arctis 10
10	Окна ПВХ	[Color swatch]	ПВХ профиль, стеклопакет	RAL 7024
11	Отливы	[Color swatch]	Оцинкованная сталь с полимерным покрытием	RAL 7040
12	Ограждения по кровле	[Color swatch]	Окраска атмосферостойкой эмалью	цвет - серый (по образцу)
13	Витраж, теплая система	[Color swatch]	Алюминиевый профиль	RAL 2003
14	Ленточное остекление, комбинированная система	[Color swatch]	Ленточное остекл.(строечно-ригельная система); алюмин. профиль,стекло,стемалит	RAL 7024
15	Балкон, витраж, холодная система	[Color swatch]	Алюминиевый профиль	RAL 2003, Stopsol Phoenix Grey (зеркалом вовнутрь)
16	Дверь металлическая	[Color swatch]	Окраска эмалью	RAL 7040

5 м 0 5 м 10 м

Изм.	Кол.уч	Лист	№ док.	Подп.	Дата
------	--------	------	--------	-------	------

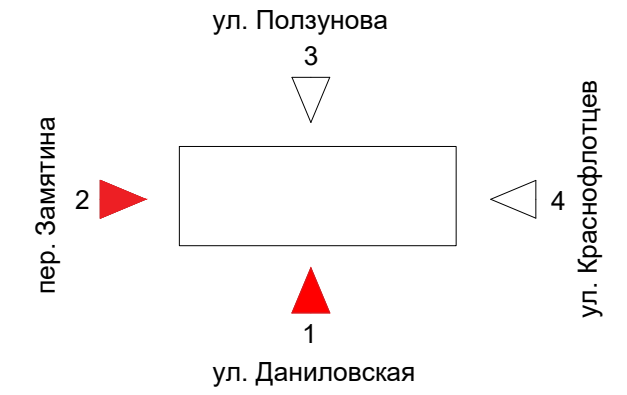
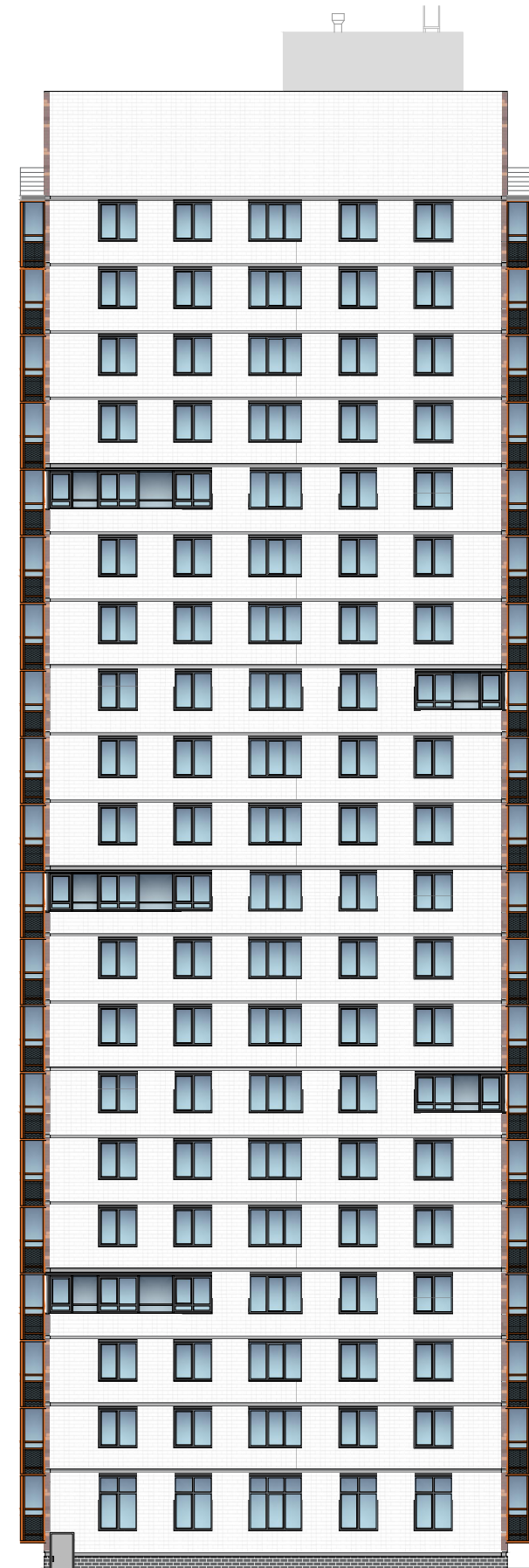
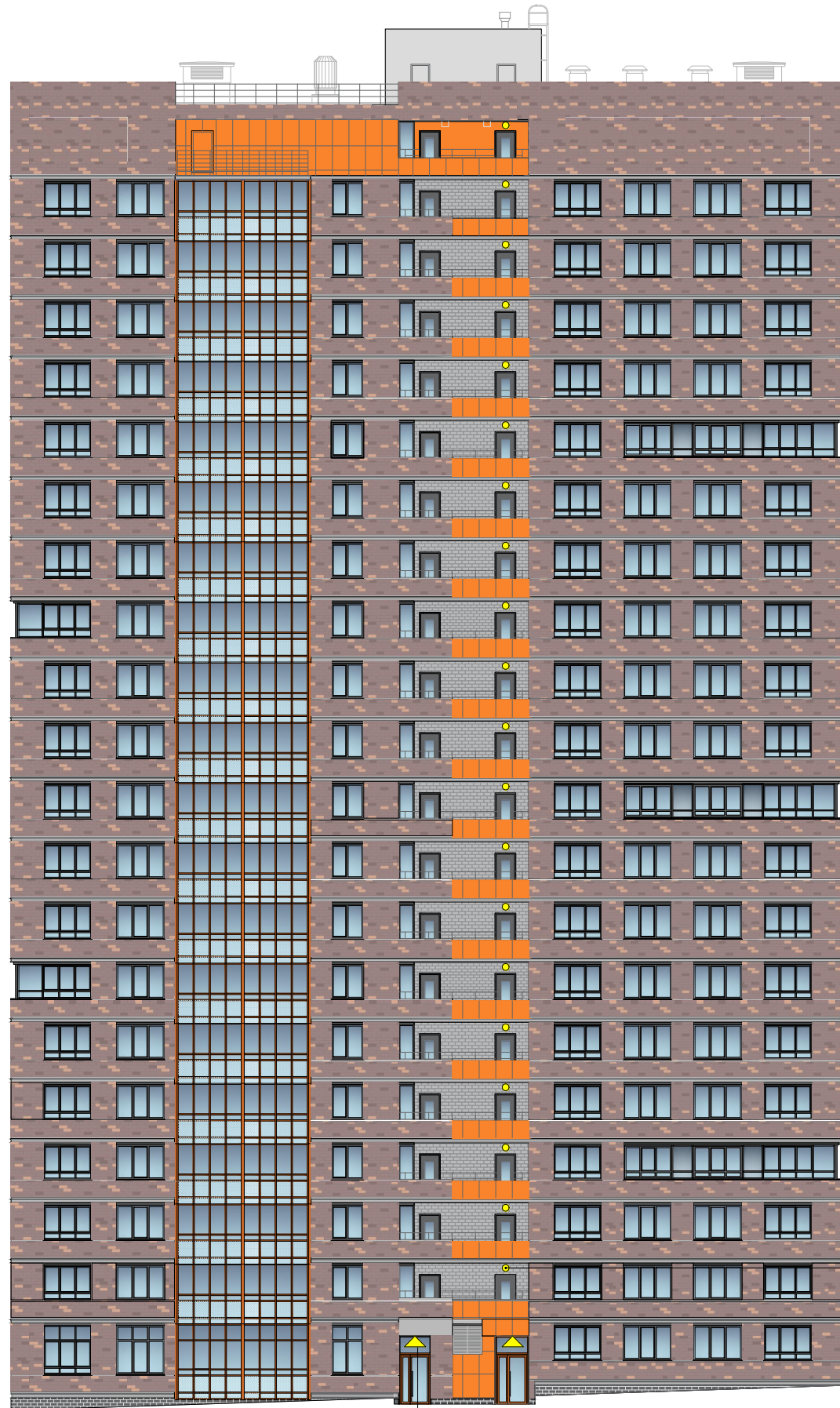
Колористическое решение фасадов (схемы с указанием цветов по колеровочной палитре)

Лист

12

ФАСАД 1

ФАСАД 2



Светильник настенный

Светильник архитектурной подсветки

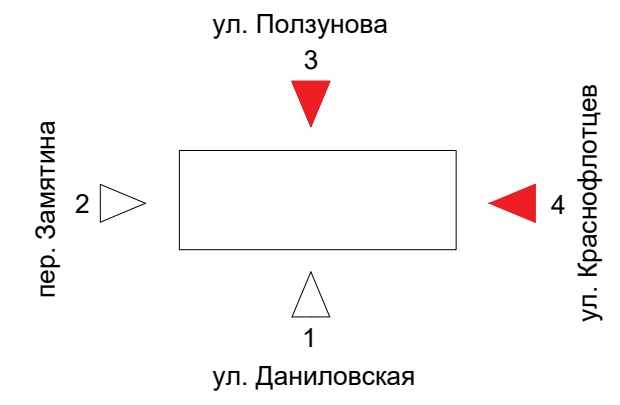
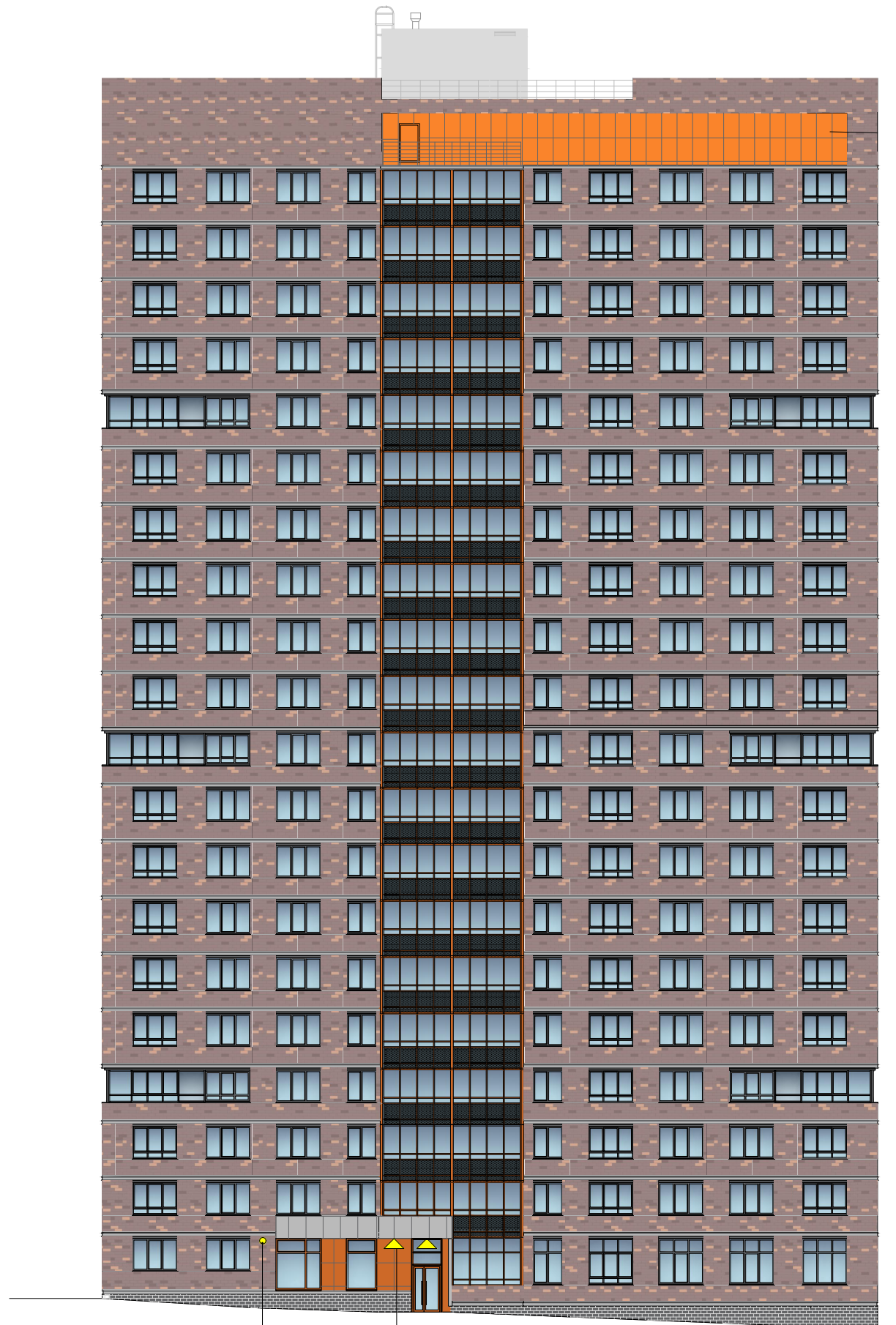
- Фасадный прожектор (подсветка сверху вниз)
- Светильник настенный

5 м 0 5 м 10 м

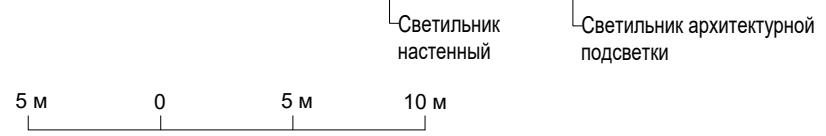
Изм.	Кол.уч	Лист	№ док.	Подп.	Дата

ФАСАД 3

ФАСАД 4



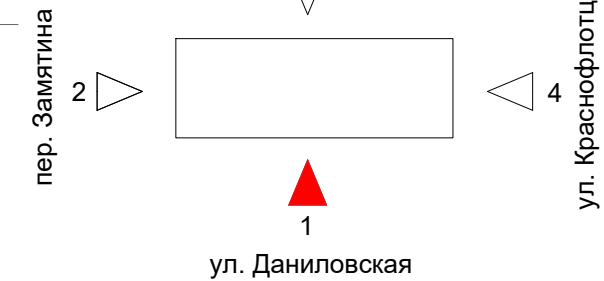
- ▲ - Фасадный прожектор (подсветка сверху вниз)
- - Светильник настенный



Изм.	Кол.уч	Лист	№ док.	Подп.	Дата

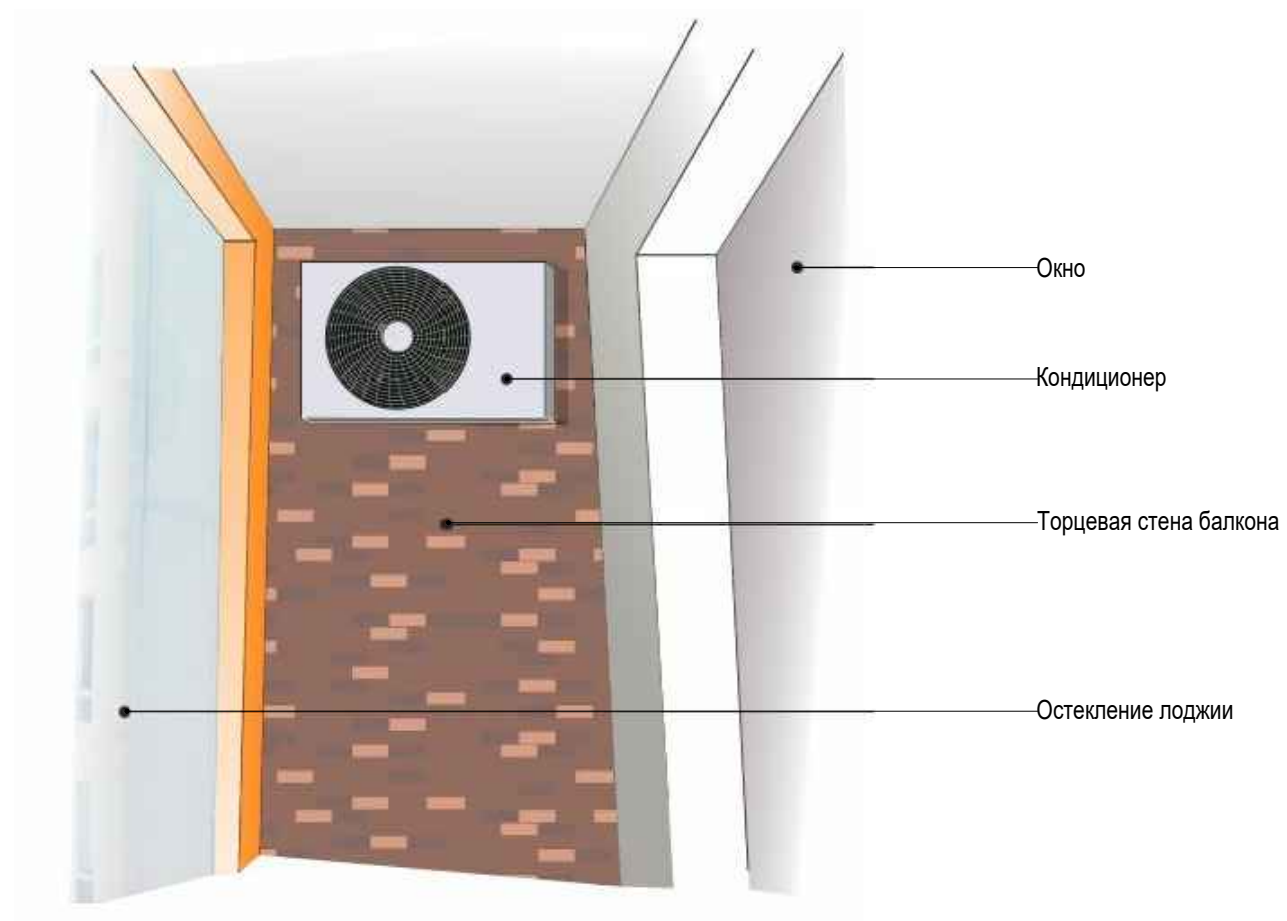
Схема архитектурно-художественной подсветки с указанием типов осветительных приборов

Фрагмент фасада №1 с ул. Даниловская



Навигация "лестница"
 материал: аппликация виниловой пленкой
 цвет: белый
<https://www.grafforf.ru>

Схема размещения кондиционеров на балконе



- Размещение наружных блоков кондиционеров предусматривается на лоджиях и балконах жилого дома;
- Для крепления кронштейнов под внешние блоки кондиционеров, преимущественно использовать участки наружной стены с двухслойной кладкой (газозолоблок + силикатный кирпич);
- При установке внешних блоков на участках трехслойной стены (железобетон+утеплитель+силикатный кирпич) крепление корзин и кронштейнов осуществлять только к ж.б. монолитному основанию (см. СП15.1330.2012, п. 9.32.1);
- Спутниковые, телевизионные установки необходимо располагать на кровле здания;
- Нельзя размещать спутниковые антенны и телевизионные установки под окнами жилых домов.

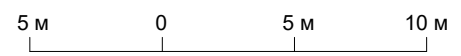
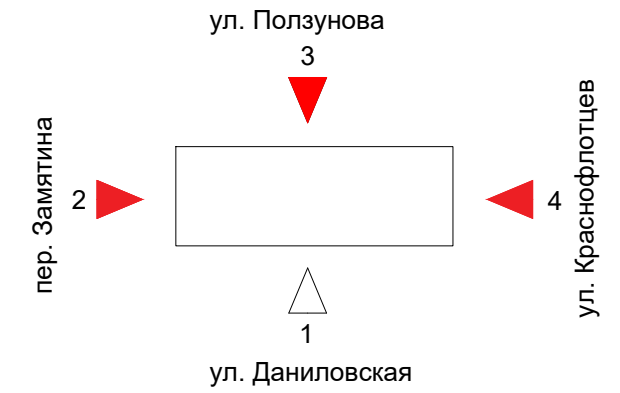


						Схема размещения дополнительного оборудования, дополнительных элементов и устройств	Лист
Изм.	Кол.уч	Лист	№ док.	Подп.	Дата		15

Фрагмент фасада №3 с ул. Ползунова



Логотип жилого комплекса
 материал: нержавеющая сталь под
 "серебро шлифованное"
 глубина: 15мм
<https://www.grafforf.ru>
 Навигация "подъезд и квартиры"
 материал: аппликация виниловой пленкой
 цвет: белый
<https://www.grafforf.ru>



Фрагмент фасада №2 с пер. Замятина



Указатель наименования улицы и номера дома

Фрагмент фасада №4 с ул. Краснофлотцев



Примечание:
 Размещение коммерческих встроенных помещений в жилом доме - проектом не предусмотрено.



Схема размещения дополнительного оборудования, дополнительных элементов и устройств						Лист
						16
Изм.	Кол.уч	Лист	№ док.	Подп.	Дата	

ЛИСТ РЕГИСТРАЦИИ ИЗМЕНЕНИЙ

№ п/п	Дата проведения корректировки паспорта фасадов	Автор паспорта фасадов	Обоснование	Сведения о ранее согласованных паспортах фасадов (дата утверждения, автор паспорта фасадов)

						АПУ.044-02-ПФ			
						Паспорт фасадов жилого дома по адресу: Свердловская обл., г.Екатеринбург, пер. Замятина, д.24			
Изм.	Кол.уч	Лист	№ док.	Подп.	Дата		Стадия	Лист	Листов
								18	
ГИП	Прибыткова					Перечень дополнительного оборудования, дополнительных элементов и устройств.	АО КОРПОРАЦИЯ АТОМСТРОЙКОМПЛЕКС		
Разраб.	Парфенов								
Составил	Клюкина								